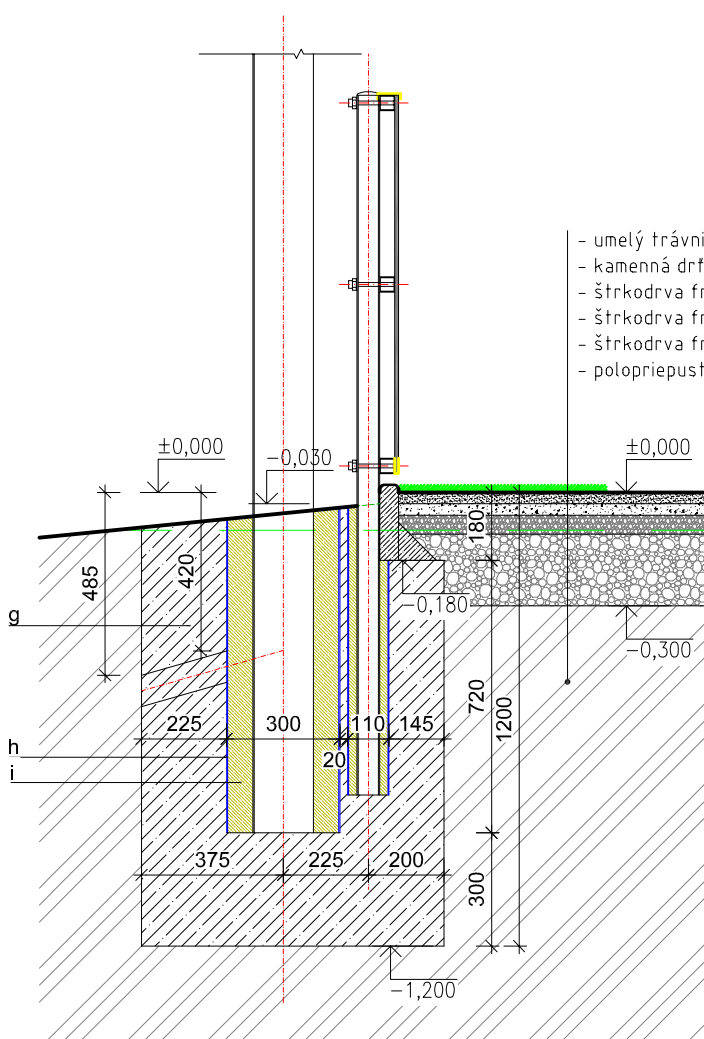


DETAIL OSADENIA STĺPA OSVETLENIA SO
M=1:20

- g Základová pätka 800x800x1200mm
prostý betón C12/15
- h Kotevné púzdro - PVC trubka \varnothing 300mm
dl. 800mm, osadená pri betonáži
- i zálievka



- umelý trávnik 20mm
- kamenná drf fr. 0-4 30mm
- štrkodrva fr. 4-8 30mm
- štrkodrva fr. 8-16 50mm
- štrkodrva fr. 32-63 190mm
- polopriepustná zemná pláň, zhutnená $E_{def2}=45\text{Mpa}$

±0,000 = povrch podkladovej vrstvy pod Umelý trávnik (fr. 0-4mm)=+100mm nad pôv. terén
±0,000 = 454,20 m n.m. výškový systém BpV

Projektant:	Ing. arch. Dušan Holan	časť:	Arch.staveb. riešenie
Vypracoval:	Ing. arch. Tibor Marcin	Dátum:	02/2018
Stavebník:	Obec Podhradie	Formát:	1x A4
Miesto stavby:	p.č. 1666/1 k.ú. Podhradie, okr. Martin	Mierka:	1 : 20
Stavba:	Výstavba multifunkčného ihriska 33x18 v obci Podhradie	č. výkresu:	E1.42
Stavebný objekt:	SO-01 Ihrisko		
Obsah výkresu:	Detail stĺp osvetlenia SO		